

HERBATHERAPY

# VOLUPSIA

ULTRAHANGOS AROMA DIFFÚZOR

TÁVIRÁNYÍTÓVAL

## HASZNÁLATI LEÍRÁS



# BIZTONSÁGI TUDNIVALÓK

Kérjük, olvassa el figyelmesen az összes utasítást, mielőtt használni kezdené a diffúzort!  
Ügyeljen az alábbi biztonsági előírásokra:

- Használjon ásványmentesített/desztillált vizet és alkoholmentes illóolajokat! Ne töltsön be többet 3 csepp illóolajnál! A desztillált vizek néhány márkáját a készülék nem ismeri fel megfelelően. Ebben az esetben a készülék nem világít, és nem működik szakaszosan, vagy csak a piros LED-jelzőfény villog. Csak adjon a desztillált vízhez valamennyi csapvizet a megfelelő működés biztosítása érdekében.

**Megjegyzés:** Ne használjon gyantás és ragacsos illóolajokat (Myrrh, Frankincense, Patchouli) ebben a készülékben! A citrusfélékből és tűlevelű növényekből készült illóolajok (citrom, citromfű, narancs, grapefruit, fenyő) felhasználhatók, ha gondoskodik a porlasztóról, azaz felhasználás után teljesen megtisztítja a készüléket.

- A diffúzort mindig kemény, sík felületen helyezze el, kissé távol a falaktól és esetleges hőforrásoktól, például kályhától, radiátoroktól stb. (Ha nem sima felületre helyezi a készüléket, akkor előfordulhat, hogy a diffúzor nem megfelelően fog működni)
- Ellenőrizze, hogy az áramellátás feszültsége megegyezik-e a készülék feszültségével
- Ne dugja be és ne húzza ki a diffúzort nedves kézzel
- Soha ne szerelje szét teljesen a készüléket
- Ha a tápkábel sérült, akkor azt egy speciális vagy hasonló kábellel kell kicserélni. A kábel cseréjéről érdeklődjön viszonteladójánál!
- Ne hagyja a diffúzort hosszú ideig a napon
- Tisztítás, a tartály eltávolítása vagy bármilyen más művelet elvégzése előtt húzza ki a készüléket a konnektorból
- Ne kapcsolja be a diffúzort, ha nincs víz a tartályban.
- Soha ne karcolja meg a membránt kemény szerszámmal, kérjük, olvassa el a tisztítási utasításokat!
- **Az eszköz gombja és csatlakozója nem vízálló, kérjük, ne mossa le a teljes készüléket vízben, és ne merítse el!**

- Ne öntsön vizet a csatlakozóba, ne nedvesítse és ne zárja el a csatlakozót!
- A diffúzort rendszeresen tisztítani kell. Ehhez kérjük, olvassa el a használati leírás tisztítási útmutatását!

A készülék kezelését nem ajánljuk gyermekeknek, fizikai, érzékszervi vagy mentális képességeikben korlátozott személyeknek, valamint azoknak, akiknek nincs tapasztalata vagy ismerete a készülék megfelelő használatához. Ezekben az esetekben a készülék kezeléséhez felügyelet ajánlott, ezzel biztosítva a biztonságos használatot. Figyeljünk arra, hogy gyermekek ne játsszanak a készülékkel!

## TERMÉKINFORMÁCIÓK

**Bemeneti feszültség:** AC 100V~240V 50/60Hz

**Kimeneti feszültség:** DC 24V 500mA

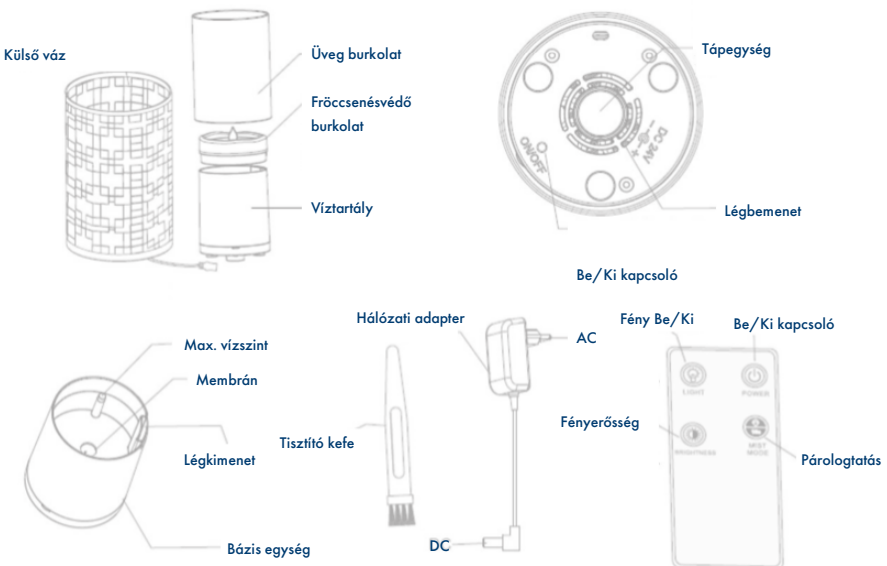
**Maximális fogyasztás:** <12W

**Ultrahangos rezgési frekvencia:** Kb. 2.4 MHz

**Méret:** Ø 12,7 x H 170 mm

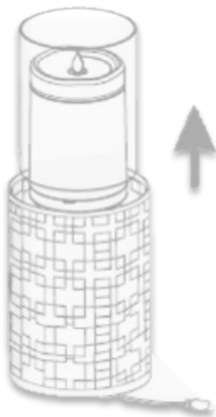
**Kapacitás:** 110 ml. körülbelül 3 óra diffúzió

A biztonsági szabályozó automatikusan kikapcsolja a készüléket, ha nincs víz a tartályban vagy a hőmérséklet szokatlanul magas.



# HOGYAN HASZNÁLJUK

1. Figyeljen arra, hogy a külső vázba illóolajok vagy alkoholos anyagok NE kerüljenek!



2. Távolítsa el a fröccsenésvédő burkolatot!



3. Töltse meg a tartályt!



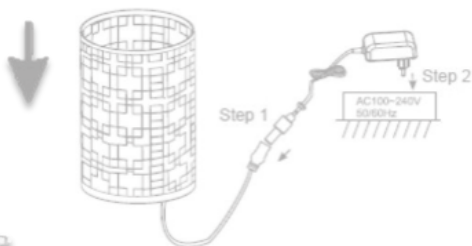
**Kérjük, ne töltse túl a készüléket! 2-3 csepp illóolaj elengedő 110 ml vízhez!**

4. Helyezze vissza a külső vázba a tartályt, fröccsenésvédő burkolatot, valamint az üveg burkolatot!

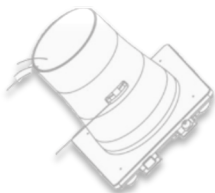


5. Helyezze a készüléket áramellátás alá!

6. Kapcsolja be a készüléket!



Nyomja meg egyszer a gombot a folyamatos, 3 órán keresztül párologtatás indításához. Nyomja meg másodszorra a gombot a szakaszos párologtatás indításához (Ki/Be 15 másodpercenként 6 órán keresztül). Nyomja meg ismét a gombot a diffúzió leállításához.



Légkimenet

A tartály vízének ürítéséhez döntse a diffúzort, ügyelve arra, hogy a levegő kivezető nyílása felfelé nézzen. Ha víz kerül a nyílásba, hibás működés léphet fel.

**Figyelmeztetés:** A biztonsági szabályozó automatikusan leállítja a készüléket, ennek ellenére kapcsolja ki a készüléket, amennyiben nem használja, ezzel óvva a párologtató élettartamát és az ön biztonságát! **A diffúzor teljes leállításához, húzza ki az egységet az áramellátásból!**

## KARBANTARTÁS

Ha a víz túl sok ásványi anyagot, kalciumot és / vagy túl sok magnéziumot tartalmaz, akkor „fehér por” maradhat a készülékben. Ha ez a szennyeződés lerakódik a membránon, akkor előfordulhat, hogy az eszköz nem fog megfelelően működni.

A membrán élettartama korlátozott (körülbelül 3000 óra). Huzamosabb működés után a készülék kevesebb párát bocsát ki. Ez a membrán normál kopása.

### Ajánlásaink:

- Használjon desztillált vizet és alkoholmentes illóolajokat
- Tisztítsa meg a tartályt kétnaponta, valamint a membránt hetente
- A víztartályt cserélje rendszeresen. Ne hagyja benne 2 napnál tovább a vizet.
- Tisztítsa meg a teljes diffúzort (tisztítási magyarázat) és ellenőrizze, hogy az összes alkatrész teljesen megszáradt-e

## A kerámia korong és a víztartály tisztítása:

Tisztítsa meg a membránt és a víztartályt vattakoronggal és valamennyi ecettel. Emellett 2-5 csepp fehér ecetet is csöppenthet a membránra, és 2-5 percig hagyhatja, majd szárítsa meg!

- Tilos a membránt megérinteni vagy megkarcolni
- Ne használjon mosóport a diffúzor bármely részének tisztításához
- Öblítse le a víztartályt tiszta vízben
- A membrán tisztításához ne használjon szappant, oldószert vagy spray-t
- Ne öntsön vizet a csatlakozóba, ne nedvesítse és ne zárja el a csatlakozót

## Tárolás:

Tárolja a készüléket tiszta, száraz helyen, gyermekektől elzárva, valamint rendszeresen tisztítva és megszáritva!

# PROBLÉMÁK ÉS MEGOLDÁSOK

Ha a diffúzor normál használati körülmények között nem működik megfelelően, olvassa el a következő táblázatot:

Probléma	Lehetséges ok	Megoldás
Nincs fűtés, nincs köd, nincs jelzőfény	Nincs jelzőfény.	Nyomja meg a távirányító „Light” gombját!
	Főkapcsoló kikapcsolva.	Kapcsolja be a főkapcsolót.
	A vízszint a tartályban túl magas (> 110 ml).	Távolítson el valamennyi vizet a tartályból.
	Víz szivárog a tartályból.	Ellenőrizze, hogy a fedelek megfelelően vannak-e zárva.
Kellemetlen szag	A víz túl sokáig volt a tartályban.	Tisztítsa meg a tartályt, és töltsze fel friss vízzel.
Alacsony intenzitás	Túl sok víz van a tartályban.	Távolítson el valamennyi vizet a tartályból.
	Üledék a membránon.	Tisztítsa meg a membránt.

	Túl hideg a víz.	Használjon vizet környezeti hőmérsékleten.
	A víz nem tiszta.	Tisztítsa meg a tartályt, és töltsse fel friss vízzel.
Nem párologtat a készülék	A burkolat és az alap nem illeszkednek megfelelően.	Ellenőrizze az illesztést.
	A membrán nem működik megfelelően.	Tisztítsa meg és szárítsa meg jól a membránt.

## FONTOS INFORMÁCIÓK

1. Illóolaj hozzáadása előtt mindig töltsön vizet a tartályba. Ne működtesse a készüléket, ha a víztartály üres!
2. A működés megkezdése előtt mindig ellenőrizze a vízszintet.
3. Kérjük, használjon desztillált vizet és diffúzióhoz megfelelő illóolajokat.
4. Minden héten természetes vízkőoldóval (pl.: fehér ecet) tisztítsa meg a víztartályt.
5. Tartsa a diffúzort gyermekektől elzárva.
6. Ne mozgassa a párasítót, amikor vízzel van feltöltve, vagy amikor működik.
7. A készüléket mindig egyenes felületre helyezze. Az asztalon lógó kábel balesetet okozhat!
8. A készüléket csak a mellékelt kábellel használja. 10° C és 30 °C közötti hőmérsékleten történő felhasználást ajánlunk.
9. Gyakran cserélje a vizet a víztartályban.
10. Ha a készüléket nem használja, kérjük, ürítse ki a víztartályt.
11. Ne öntsön vizet a csatlakozóba, ne nedvesítse és ne zárja el a csatlakozót.
12. A diffúzor teljes leállításához húzza ki a készüléket az áramellátásból.
13. Ne töltsön be többet, mint 3 csepp illóolaj.

**Megjegyzés:** Ne használjon gyantás és ragacsos illóolajokat (Myrrh, Frankincense, Patchouli) ebben a készülékben! A citrusfélékből és tűlevelű növényekből készült illóolajok (citrom, citromfű, narancs, grapefruit, fenyő) felhasználhatók, ha gondoskodik a porlasztóról, azaz felhasználás után teljesen megtisztítja a készüléket.