

HERBATHERAPY

OMELIA

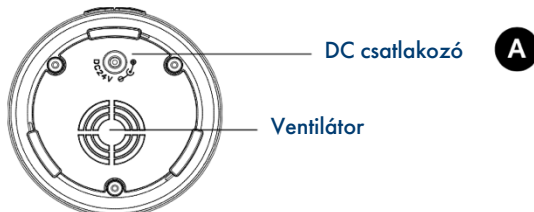
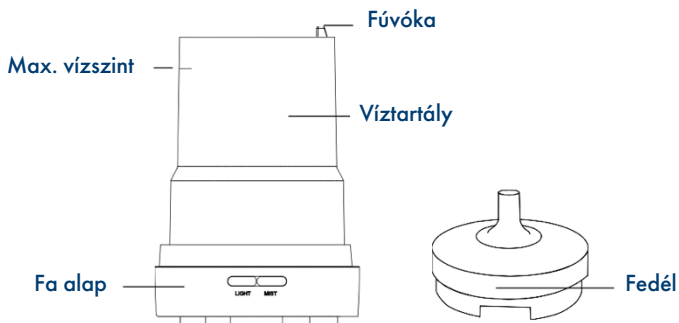
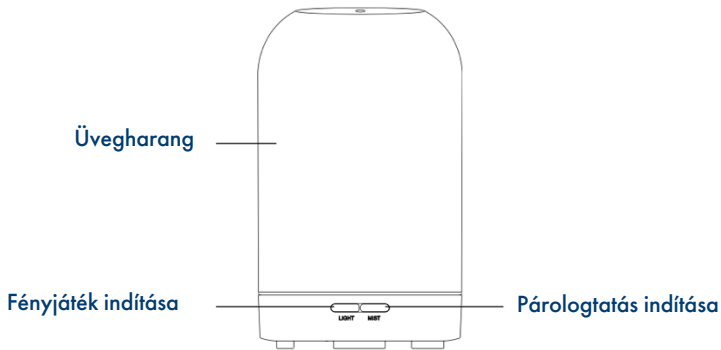
ULTRAHANGOS AROMA DIFFÚZOR

HASZNÁLATI LEÍRÁS



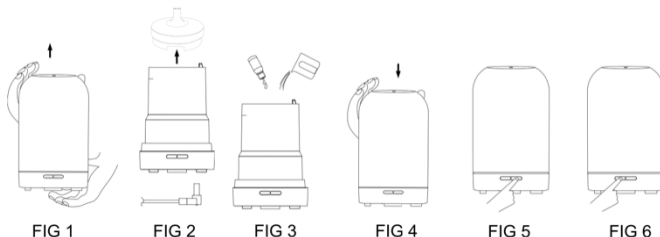
LEÍRÁS

Ez az illóolaj diffúzor ultrahangos diffúziós technológiát használ.



HOGYAN HASZNÁLJUK

1. Forgassa el az üvegharangot, és távolítsa el (1. ábra).
2. Csatlakoztassa a hálózati adapter tápkábelét a diffúzor alján található csatlakozóhoz (2. ábra).
3. Távolítsa el a tartály fedelét (2. ábra).
 - **NE töltse túl a tartályt (max. 100 ml)!**
 - **NE használjon forró vagy ásványmentesített vizet!**
 - **NE töltse fel vízzel a tartályt, amikor a készülék be van kapcsolva!**
4. Öntsön vizet és 5-10 csepp illóolajat a tartályba (3. ábra).
 - **NE használja a készüléket az üvegharang nélkül!**
5. Helyezze vissza a fedelet és az üvegharangot az alapra (4. ábra).
 - **NE használja a készüléket az üvegharang nélkül!**
6. Csatlakoztassa a hálózati adaptert a hálózati csatlakozóhoz.
7. A "Mist" gomb bekapcsolja a készüléket és elindítja a párologtatást (5. ábra).
 - **Egyszeri nyomás:** folyamatos diffúzió, a jelzőfény világít
 - **Második nyomás:** szakaszos diffúzió (30 mp működés / 30 mp szünet), a jelzőfény szaggatottan világít
 - **Kikapcsolás:** a készülék kikapcsolásához nyomja meg és tartsa lenyomva a „Mist” gombot kb. 3 másodpercig
8. A "Light" gomb aktiválja a fényjátékot (6. ábra).
 - **Egyszeri nyomás:** automatikus színváltás
 - **Második nyomás:** aktuális szín rögzítése
 - **Harmadik nyomás:** világítás kikapcsolása



Figyelem: Ajánlott a vizet kiüríteni a tartályból, és a készüléket szárazon tartani, amikor nem használjuk. A pára mennyisége és intenzitása a víz típusától, a helyiség hőmérsékletétől és a légáramlatoktól függően változik. A készülék automatikusan kikapcsol, ha nincs elegendő víz a tartályban. Csak 100%-ban természetes illóolajokat használunk. Vegyi összetevőket, szintetikus aromákat vagy akár szennyeződések tartalmazó olajok használata károsíthatja a készüléket.

KARBANTARTÁS

1. Húzza ki a készüléket a hálózathoz, és távolítsa el az üvegharangot, valamint a tartály feletti fedelet.
2. Teljesen ürítse ki a víztartályt.
3. Használjon alkohollal átitatott vattapálcát vagy puha, tiszta ruhát a készülék belsejének tisztításához. **Ne használjon mosószert!** Ügyeljen arra, hogy ne nyomja túl erősen a kerámia korongot, mivel ez az elem törékeny.
4. Ajánlott, hogy ezt a tisztítási folyamatot minden ötödik használat után elvégezzük.

ÓVINTÉZKEDÉSEK

Kérjük, olvassa el az alábbi használati óvintézkedéseket, hogy elkerülje a készülék esetleges hibás működését:

- Ha nem műszaki szakember, ne próbálja meg szétszerelni a diffúzort javítás céljából. Ha javításra van szükség, forduljon a forgalmazóhoz.
- Rendszeresen tisztítsa a készüléket a használati utasításban leírt módon
- Higiéniai okokból használat után ürítse ki a vizet a tartályból, és törölje át tiszta, száraz ruhával.
- Ne engedje, hogy a pára közvetlenül érintkezzen szőrmével, ruhával, falakkal stb.
- Tisztítás előtt mindig húzza ki a készüléket a hálózathoz.
- Ne tegye ki közvetlen napfénynek.
- Ne helyezze a készüléket instabil felületre.

- Ne használjon szénsavas vizet; csak csapvizet vagy ásványvizet használjon, és ne ásványmentesített vizet.
- Soha ne mozgassa a készüléket működés közben.
- Ne érintse meg a termék egyetlen részét sem nedves kézzel.
- Tartsa a készüléket háziállatoktól és kisgyermekektől távol.
- Ha a tápkábel füstöl vagy ég, azonnal húzza ki a készüléket!
- Ne érintse meg a tartály közepén elhelyezett membránt (kerámia korong).

PROBLÉMÁK ÉS MEGOLDÁSOK

A termék rendellenes működése esetén tekintse meg az alábbi leírást:

Ha a készülék nem kapcsol be:

Ellenőrizze, hogy a tartályban elegendő víz van-e. Adjon hozzá még, de ne lépje túl a "Max" szintet. Ellenőrizze, hogy a tápkábel megfelelően van-e csatlakoztatva. Húzza ki, majd ellenőrizze a kábelt, és óvatosan csatlakoztassa vissza.

Ha a készülék nem párologtat:

Ellenőrizze a vízszintet. Ha nincs elegendő víz, töltsön megfelelő mennyiségű vizet a tartályba. Ha a vízszint meghaladja a jelzett maximális szintet (100 ml), öntse ki a felesleges vizet. Ellenőrizze, hogy a szellőzőrendszer nincs-e eltömődve porral vagy szennyeződéssel, amely megakadályozhatja a pára távozását. Ellenőrizze, hogy az alaphoz lévő ködkivezető nyílás (fúvóka) nincs-e elzárva.

Ha a készülékből víz szivárog:

Ellenőrizze, hogy az üvegharang biztonságosan rögzítve van-e az alaphoz. Távolítsa el az üvegharangot, és helyezze vissza az alapra.

Műszaki jellemzők

Diffúziós üzemmód: ultrahangos párologtatás

Diffúziós teljesítmény: akár 60 m²

Tápellátás: hálózati csatlakozó – AC 100~240V / 50~60Hz – DC24V 500mA

Méretetek: Méretetek: Ø 90mm x H 154mm.

Súly (diffúzor + adapter): 707 g.

Elektromos teljesítmény: 12W

Tartály kapacitása: 100 ml.

FONTOS INFORMÁCIÓK

A készülék használata előtt kérjük, olvassa el figyelmesen ezeket az utasításokat! Mindig ügyeljen arra, hogy a készüléket a leírtaknak megfelelően kezelje. Az útmutatóban a „készülék” kifejezés a diffúzorra, valamint annak tartozékaira vonatkozik.

- Ne tegye a készüléket egyenetlen vagy instabil bútorra, mert az leeshet, eltörhet és sérülést okozhat
- Ha a készülék égett szagot bocsát ki, vagy más működési zavar jeleit mutatja, azonnal húzza ki azt az elektromos aljzatból. Várjon, amíg az égett szag megszűnik, majd forduljon forgalmazójához
- Ha a diffúzor leesik, húzza ki azt az elektromos aljzatból
- A diffúzort kizárólag az utasításban leírt módon tisztítsa
- Ne kísérelje meg szétszerelni vagy átalakítani a készüléket, ezzel ugyanis érvényét veszti a garancia
- Ne hajlítsa meg, ne csavarja meg és ne húzza meg a tápkábelt, mert ez megrongálhatja azt, ezzel tüzet vagy áramütést okozva
- Ne tegyen nehéz tárgyakat a készülékre
- Ne használja a készüléket túl nedves vagy túl poros helyen
- Ne tegye ki a készüléket magas hőmérsékletnek
- Ne használja a készüléket nyílt láng közelében

- Ne használja a készüléket nedves környezetben, és ne merítse a készüléket vízbe
- Ne használjon vegyi illatokat. Csak 100% természetes illóolajat használjon
- Legfeljebb 15 csepp illóolajat tegyen a készülékbe. Ezen túlmenően a rendszer károsodásának kockázata áll fenn
- A diffúzort csak a készülékhez mellékelt tápegységgel szabad használni
- A készülék kezelését nem ajánljuk gyermekeknek, fizikai, érzékszervi vagy mentális képességeikben korlátozott személyeknek, valamint azoknak, akiknek nincs tapasztalata vagy ismerete a készülék megfelelő használatához. Ezekben az esetekben a készülék kezeléséhez felügyelet ajánlott, ezzel biztosítva a biztonságos használatot. Figyeljünk arra, hogy gyermekek ne játsszanak a készülékkel!

A termékre vagy annak tartozékaira helyezett, áthúzott hulladékgyűjtő szimbóluma azt jelzi, hogy ezeket elektromos és elektronikus berendezéseknek osztályozták. Mint ilyen, az európai rendeletek megkövetelik, hogy a kommunális (vegyes) hulladéktól elkülönítve gyűjtsék.

Ez elősegíti az olyan elektromos és elektronikus hulladékok újrahasználatát és újrahasznosítását, amelyek potenciálisan káros következményekkel járhatnak a környezetre és az emberi egészségre. Ez a készülék megfelel az Európai Közösség biztonsági, higiéniai, környezetvédelmi és fogyasztóvédelmi követelményeinek.

